


# Six clés pour mettre à niveau votre réseau de data center

Nous sommes là pour vous aider à développer, à consolider, à faire évoluer et à adapter votre infrastructure aux nouveaux besoins de votre entreprise.



# Est-ce le moment de passer à la vitesse supérieure ?

Est-ce le moment de passer à la vitesse supérieure ?

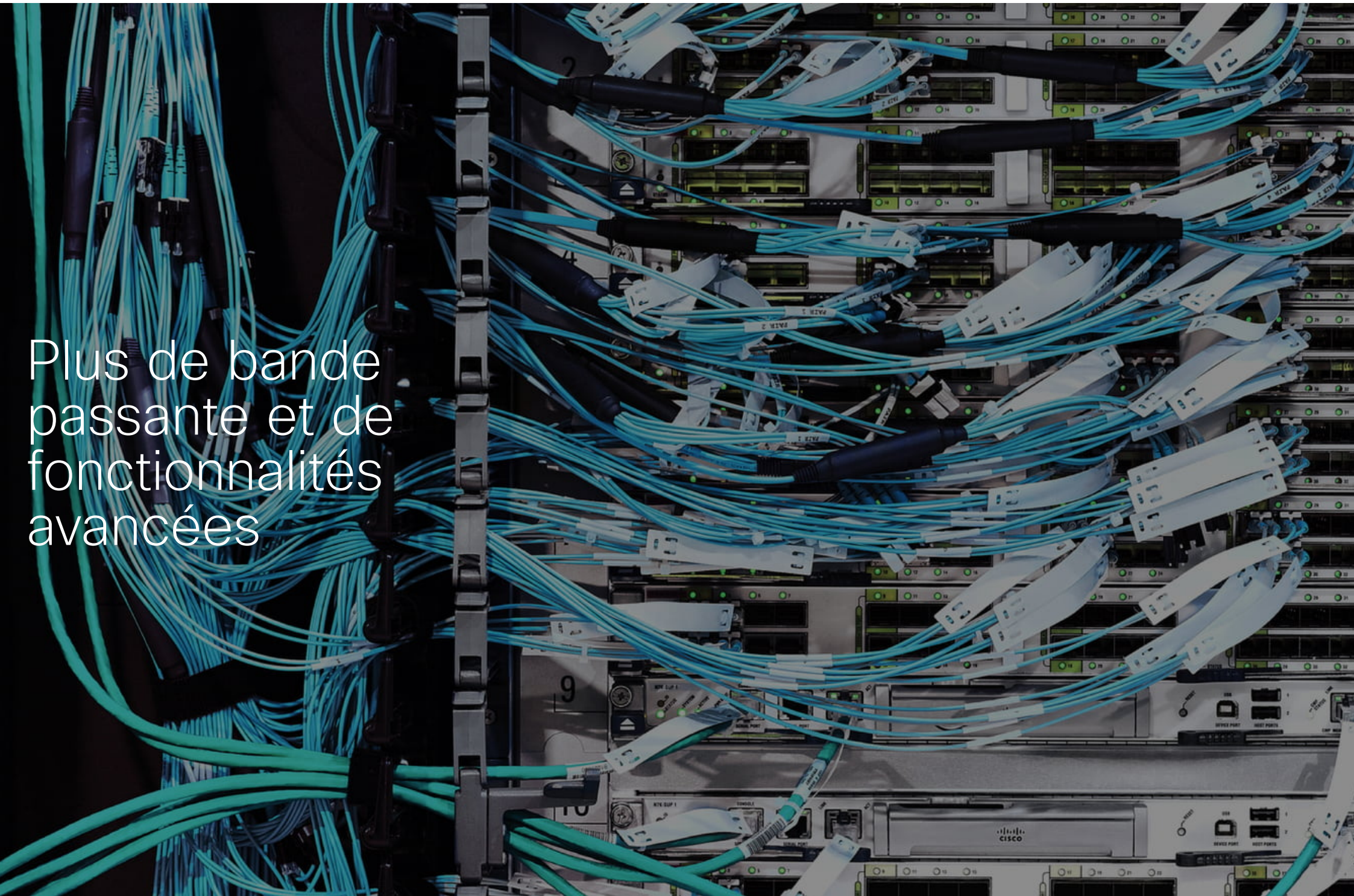
Comment répondez-vous aux besoins spécifiques de votre réseau de data center, dont la diversité et la complexité augmentent à mesure que de nouvelles applications d'entreprise émergent ? Qu'il s'agisse de mettre à niveau un environnement existant ou d'en créer un, il est important de prendre en compte les éléments suivants :

- L'architecture réseau entre le data center et le continuum cloud
- Les hiérarchies, les exigences et les dépendances au niveau des applications et des services
- La facilité d'accès à l'assistance technique et aux experts

Enfin, votre mise à niveau doit vous permettre de faire face à l'arrivée de nouvelles applications en toute confiance, tandis que les containers, les architectures de microservices, les environnements sans serveur, l'apprentissage automatique et l'intelligence artificielle sont de plus en plus présents.



Plus de bande  
passante et de  
fonctionnalités  
avancées







Plus de bande passante et  
de fonctionnalités avancées

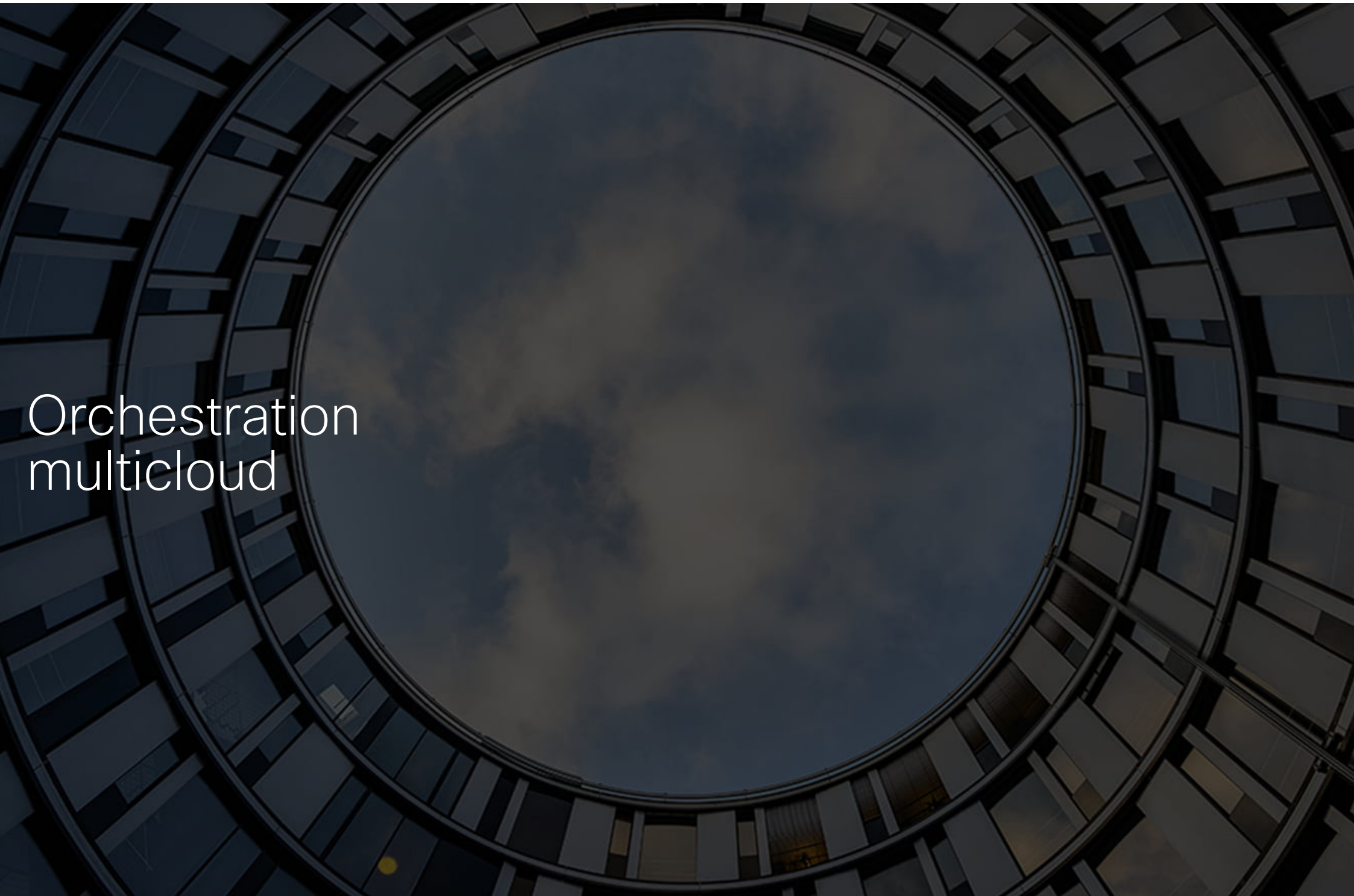
## Des data centers hyperévolutifs : l'avènement de la commutation 400G

Les data centers sont en pleine mutation. La consolidation, la virtualisation et la technologie cloud se poursuivent sans relâche, alors que les responsables IT recherchent toujours plus de simplicité, d'évolutivité et d'agilité pour les workloads applicatifs. Résultat : la topologie sous-jacente est passée de l'architecture classique à 3 niveaux (accès, agrégation, coeur) à une architecture Spine et Leaf à 2 niveaux qui a ouvert la voie à l'ère du data center hyperévolutif. Les ports 1GE au niveau de l'accès et 10GE au niveau de l'agrégation font désormais place aux commutateurs Leaf 100GE et aux commutateurs Spine de 40 à 400GE.

Cisco propose une riche gamme de commutateurs hyperévolutifs pour répondre aux besoins en constante évolution du data center moderne :

- La gamme Nexus haute densité offre une protection des investissements et une évolutivité sans égal avec des ports 1/10/25/50/100 et 400GE, permettant de créer plusieurs téraoctets de réseau (jusqu'à 12,8 T)
- La technologie cloud ASIC offre une architecture Leaf/Spine compatible avec l'ACI Cisco permettant de profiter de performances de pointe et d'un réseau SDN

[En savoir plus sur 400G](#)



Orchestration  
multicloud





# Orchestration multicloud

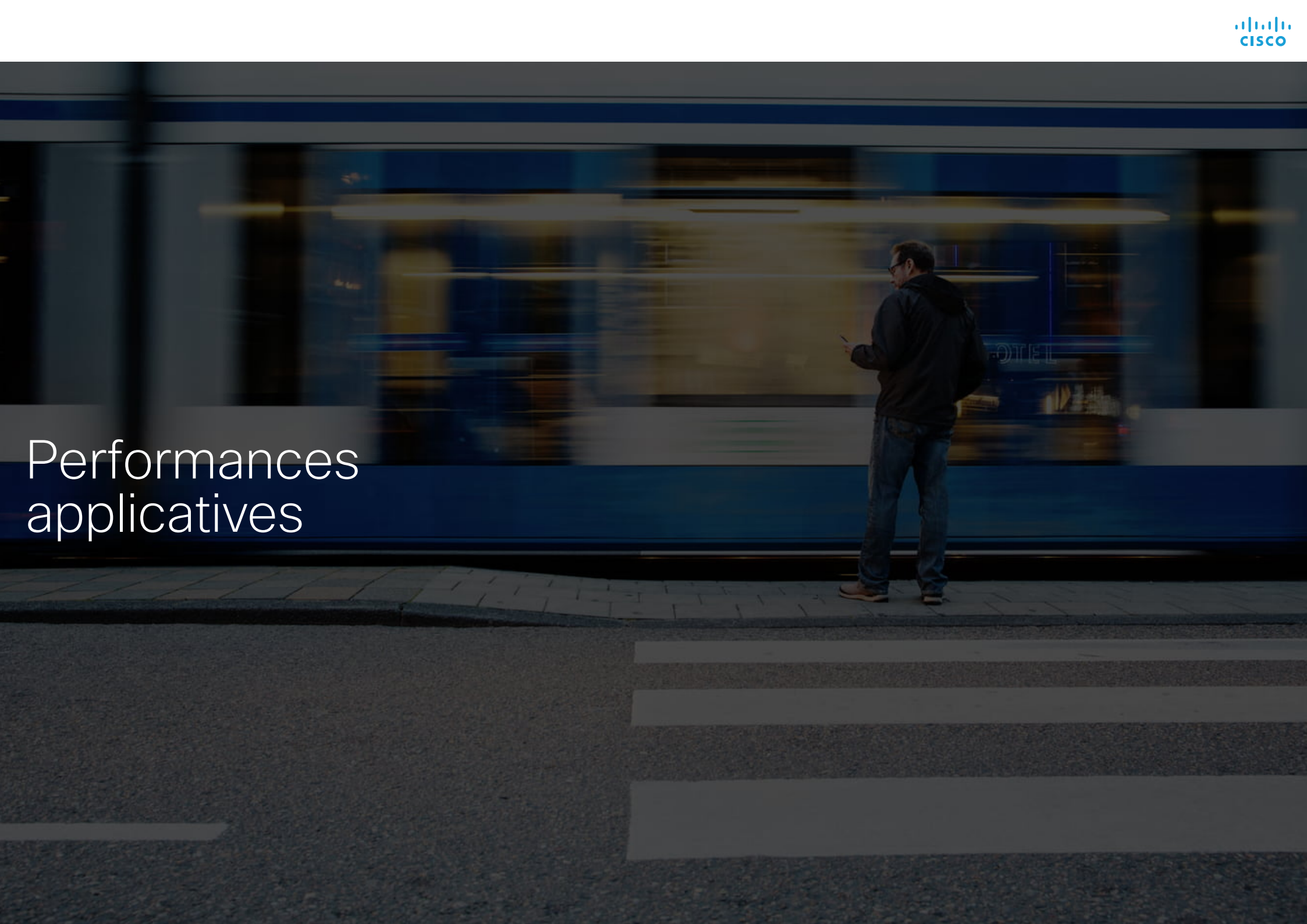
**Si votre entreprise s'appuie sur le concept DevOps pour augmenter son niveau d'automatisation, nous avons une solution pour vous, où que vos données soient hébergées.**

Basées sur la technologie Nexus, les solutions multicloud Cisco gèrent et automatisent le déploiement des workloads, respectent la sécurité du réseau et assurent une connectivité fluide aux clouds publics, ainsi qu'aux réseaux LAN et WAN. Les technologies [Cloud ACL](#) sur AWS, Azure et Google Cloud, DCNM sur Azure, ainsi que les intégrations SD-Access et SD-WAN en sont un bon exemple.

[ACL Anywhere](#) étend les fonctionnalités de la solution SDN leader de Cisco, qu'elle soit sur site ou dans le cloud, jusqu'à la périphérie du réseau. Quel que soit l'emplacement de vos workloads, l'équipe DevOps peut assurer la cohérence des politiques, de la gestion et des opérations sur l'ensemble des applications, du réseau et des fonctions de sécurité. De plus, les niveaux élevés de flexibilité et d'automatisation offrent l'agilité nécessaire pour placer rapidement les workloads sur n'importe quel site ou dans le cloud, accélérant ainsi les déploiements et vous permettant de choisir les meilleures options en fonction de vos besoins applicatifs, au lieu de laisser les limitations technologiques guider vos choix.

En outre, [Cisco NX-OS](#) inclut un ensemble d'API complètes et bien documentées, idéales pour favoriser la croissance de l'infrastructure en libre-service pour les professionnels DevOps.

[En savoir plus](#)



# Performances applicatives



# Performances applicatives

## **Votre entreprise ne peut pas se passer de ses applications.**

Or, avec l'augmentation des microservices et des containers, les modèles de trafic dans les réseaux de data centers connaissent de profondes mutations. Pour s'adapter à la prolifération des applications, les fournisseurs se tournent vers des solutions d'architecture Leaf/Spine renforçant les performances et l'évolutivité.

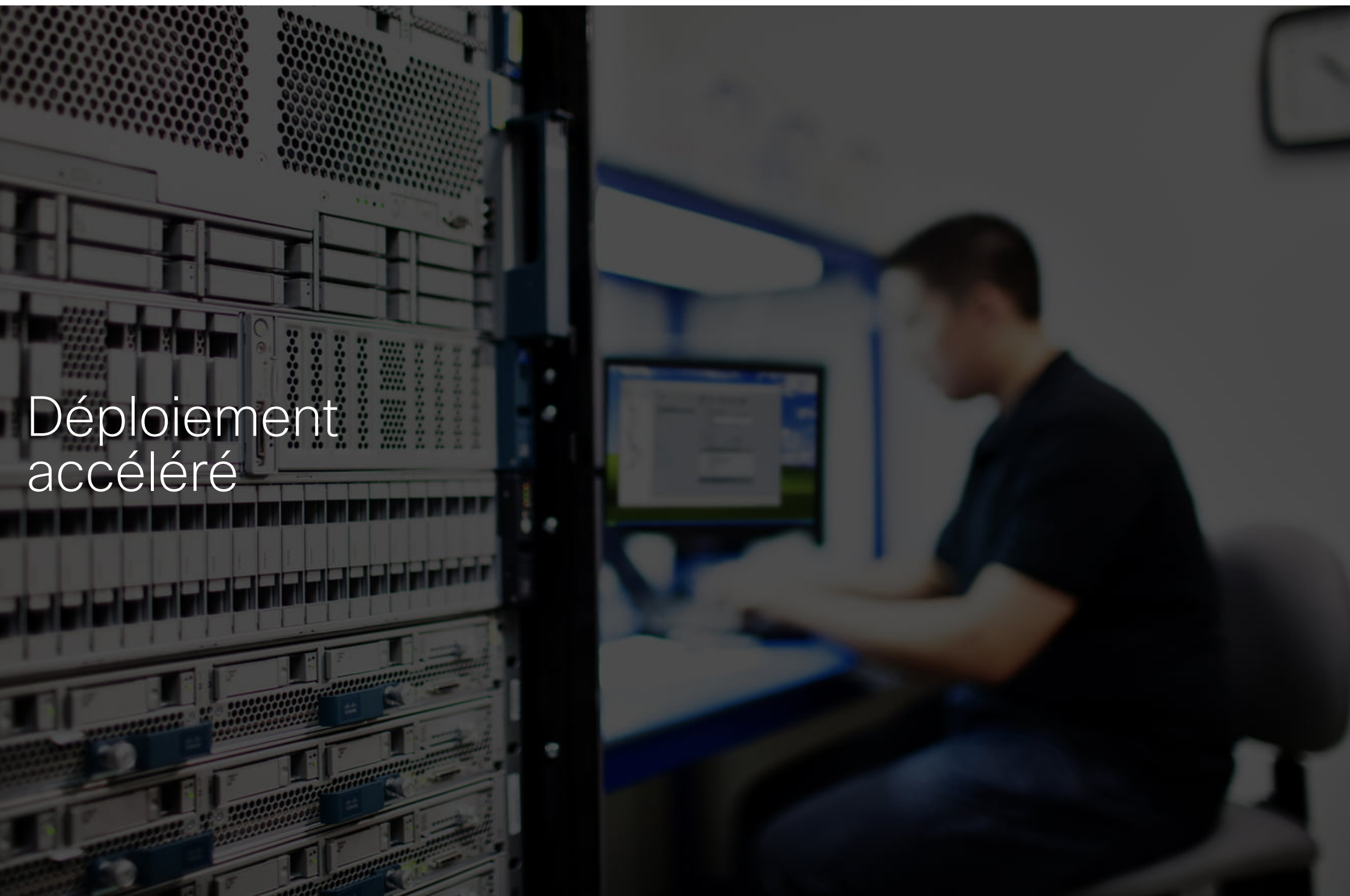
Cependant, la plupart des fournisseurs sont limités par les circuits intégrés standard. Les performances applicatives se détériorent lorsque les services requis ne sont pas disponibles via les circuits intégrés standard et qu'ils doivent être mis en oeuvre via un logiciel.

Les contrôleurs ASIC pour le cloud offrent une évolutivité supérieure et davantage de services à un prix optimisé. Ils donnent accès à des fonctionnalités telles que le routage par segments, les politiques de sécurité par groupe, les en-têtes de service réseau et les superpositions complètes de réseaux locaux virtuels extensibles (VXLAN).

[Options de conception](#)

[Obtenir le rapport d'analyste](#)





Déploiement  
accéléré



# Déploiement accéléré

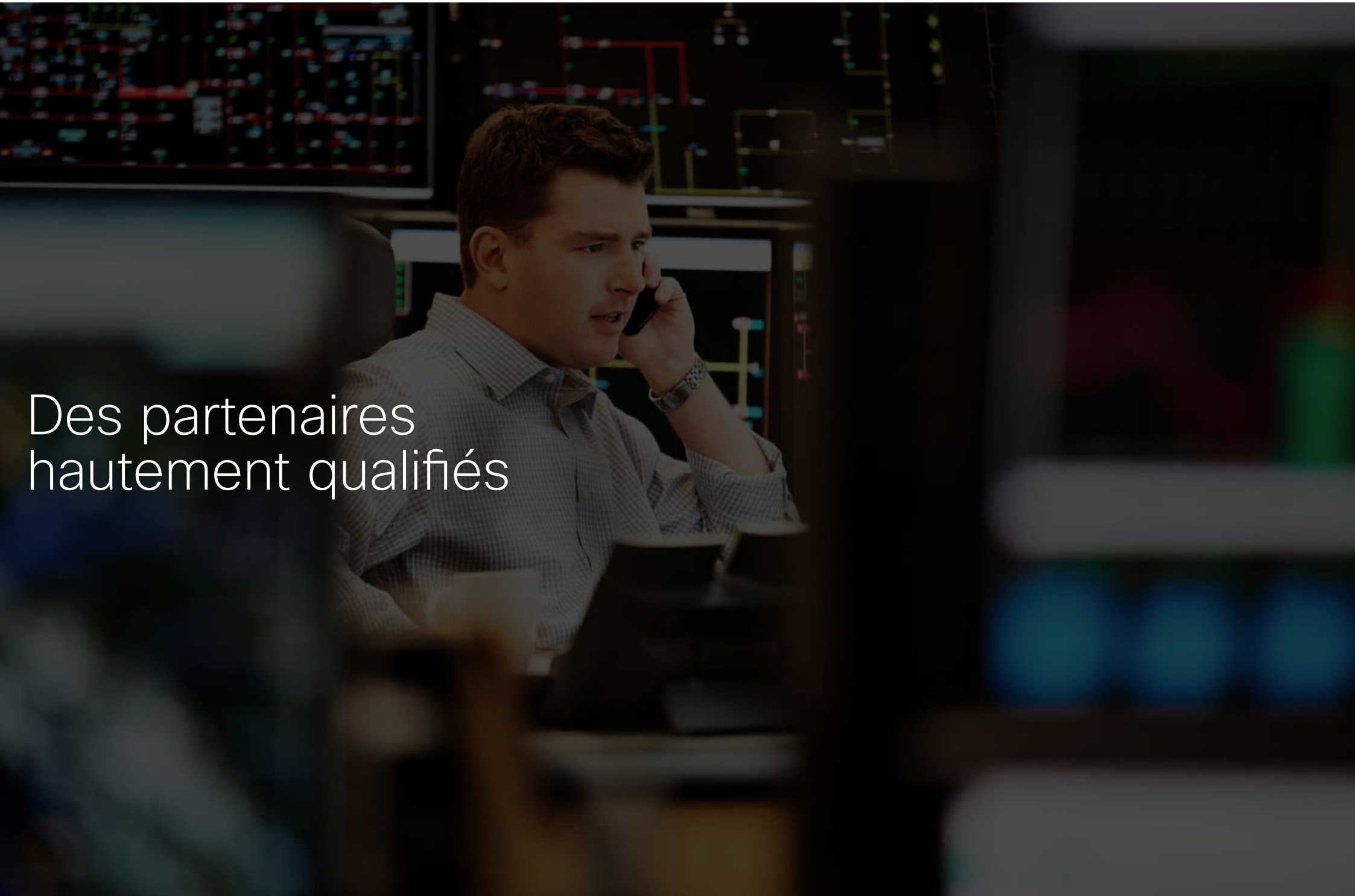
**Profitez d'un déploiement et d'un fonctionnement plus rapides avec moins de ressources.**

Que vous souhaitiez mettre à niveau un data center ou en créer un de toutes pièces, la [série Cisco Nexus 9000](#) offre des outils de gestion et d'automatisation qui accélèrent vos déploiements avec un nombre de ressources moindre.

Avec un réseau intent-based (IBN) sous-jacent, nous ne laissons rien au hasard et rendons ainsi votre réseau de data center plus proactif. La technologie brevetée [Cisco Data Center Network Assurance](#) and Insights offre les outils dont vous avez besoin pour faire évoluer votre réseau en toute confiance. Avec les bons outils, vous pouvez transformer la façon dont vos data centers fonctionnent, et ce à votre rythme.

[En savoir plus](#)





Des partenaires  
hautement qualifiés



# Des partenaires hautement

**Vous avez besoin de personnes hautement qualifiées pour exécuter et gérer votre data center.**

Quel que soit le fournisseur que vous choisissiez pour votre réseau, il est important que vous vous entouriez de collaborateurs hautement qualifiés pour exécuter et gérer votre data center. Chez Cisco, nous mettons un point d'honneur à assurer le succès de nos clients. Cet engagement s'appuie sur un réseau constitué de quelque 60 000 partenaires dans plus de 175 pays. De plus, nous investissons massivement dans la Cisco Networking Academy®. Depuis 1997, plus de 6 millions de personnes ont suivi nos formations.

Quelle que soit votre zone géographique, vous avez l'assurance que nos équipes spécialisées en réseaux de data centers, [expérience client](#) (CX), [services](#) et assistance technique sont à vos côtés.

En savoir plus sur [Smart Net Total Care Services](#)

[Trouvez un partenaire Cisco](#)



Valeur





Valeur

### En avoir plus pour votre budget.

Nous savons que votre réussite dépend du respect de votre budget. Or, grâce à nos circuits intégrés ASIC pour le cloud, la série Cisco Nexus® 9000 offre les commutateurs pour data center les plus économiques du secteur.

Nous proposons des ports 25 Gigabit Ethernet et 100 Gigabit Ethernet à des prix équivalents aux ports 10G et 40G de nos concurrents, respectivement. Prenez également en considération les ports 400G dans votre choix pour les futurs besoins de votre data center.

Et ce n'est pas tout. Avec [la série Cisco Nexus 9000](#), vous pouvez combiner les réseaux de stockage et de données, et ainsi supprimer plusieurs commutateurs de stockage de votre réseau.

[Trouver un partenaire Cisco](#)





Chaque réseau est  
unique, tout comme  
les besoins de  
l'entreprise



Si une mise à niveau est  
nécessaire, nous sommes

**La réussite de la mise à niveau de votre réseau de data center repose sur les éléments suivants :**

- Choisir une architecture adaptée à vos applications
- Choisir des acteurs compétents pour le déploiement de la solution
- Définir un prix juste et dans le respect de votre budget

Avec plus de 18 000 clients ayant choisi la série [Cisco Nexus 9000](#), nous sommes convaincus que nos solutions vous aideront

[Suivez notre blog](#)

[Comparer les modèles](#)



Vous connaissez  
quelqu'un qui envisage  
d'effectuer une mise à  
niveau?